

こどもパソコン教室



LTジュニア プログラム

ご入会・ご利用ガイドブック

Ver.001

Philosophy～教室の理念～



L T こどもパソコン教室
J P LT ジュニアプログラム

楽しく学べるカリキュラムで
プログラミング的思考を育む

**子ども達の『出来ること』を1つ1つ増やしていく
パソコンを自己表現のためのパートナーにしていく**

『プログラミング的思考の育成』

楽しく遊べるゲーム作りを通じて子どもたちにプログラムって難しくないことを教えます。
1つのゲームを作るための順序を理解していくことでプログラミング的な考え方を育てます。

『ミライの選択肢と学習の効率化』

将来どんな職業に就くとしても IT スキルは必要になってきています。
当校でタッチタイピングやゲーム制作を学び出来ることを増やし、合わせてミライの選択肢を増やして
いただきたいと願っています。
新しいことへの吸収力が高い子どものうちにキーボードで素早くタイピングをできることを習得すれば、
将来、進学や就労したときにレポート作成などの効率が上がり役立ちます。



教室概要

教室案内

対象学年 小学2年生～6年生

教室定員 1コマ7席 (レギュラー5席、体験授業2席)

授業時間 1コマ50分

利用回数 週1回/1コースにつき※カレンダーによるが月4～5回の利用

時間割

開校日	月	火	水	木	金	土	日・祝
15:00～15:50	○	○	休	○	○	○	休
16:00～16:50	○	○	休	○	○	○	休
17:00～17:50	○	○	休	○	○	○	休

※夏休み・年末年始など教室が定める休校日がございます。

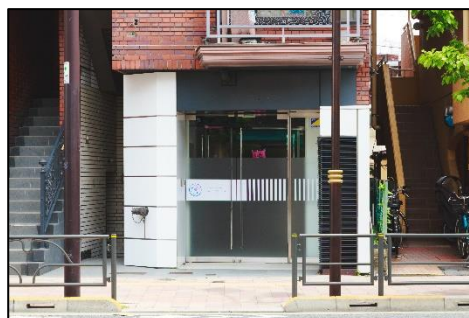
※開校日 (曜日・時間帯) はご要望、ご利用状況で変更することがございます。

※休校スケジュール、開校日変更は公式HPなどでお知らせいたします。

アクセス



<周辺地図>



<1階：LT ハートクリニック>

〒116-0014

東京都荒川区東日暮里3丁目4番7号金萬ビル3階

TEL：03-6806-8613 (休校日除く) 最寄駅：JR常磐線 三河島駅 徒歩2分

『保護者の付き添い』

原則、小学4年生まではお子様おひとりでの通塾はさせないでください。

『駐輪・駐車をお願い』

通りを挟んだ向かい側に専用駐輪場がございますのでビル前の歩道や近隣店舗には自転車を止めないでください。また、お車でのお迎えをされる際の路肩への長時間の駐車はご遠慮ください。生徒の登下校中の行動、保護者の送迎に関しまして、いかなる場合においても当校では一切の責任を負いかねますのでご了承ください。ご不便をおかけいたしますが何卒ご理解、ご協力のほどお願い申し上げます。

教室設備

『学習デスク』

パソコン一式を備えたデスクを7席用意しています。席の間にはパーテーション設置。

『休憩・待機場所』

応接室、休憩エリアを用意してあります。

授業開始前やお迎えが来るまでお待ちいただけます。

『カメラ』

カメラを設置させていただいております。

①教室内 ②ビル1階入り口前 ③ビル2階エレベーター前

※録画映像を許可なく第三者に提供することはありません。

受講料金

受講料金

月極契約の月謝制&前納制（翌月分前払い）です。

受講料

項目	金額	金額税込み	回数
初期費用（入会金）	10,000円	11,000円	初月払い
月額費用（月謝）	9,000円	9,900円	毎月払い

お支払い方法

お支払い方法

お支払いは『口座振替』のみとさせていただきます。

当校では振替管理を『ComiruPay』（株式会社 POPER 様の製品）に業務委託しています。

お客様のもとに ComiruPay から口座登録のご案内が届きますので指示に従って引落とし口座をご登録ください。

お支払いの流れ

毎月6日前後に翌月分の月額費用の請求をいたします。※初回は初期費用と初月分の月額費用を含む。

毎月27日にご登録いただいた口座から自動引落されます。

残高不足などで引落到ち失敗したときは銀行振込のご案内を送らせていただきます。

※振込の期日までにお支払いいただけなかった場合には退会となります。

お支払いのシミュレーション

①5月末に入会契約、6月から受講開始

⇒6月12日：初期費用+6月費用+7月費用を請求します。

②6月11日まで入会契約、6月途中から受講開始

⇒6月12日：初期費用+6月途中費用+7月費用を請求します。

③6月12日以降に入会契約⇒7月から受講開始とさせていただきます。

⇒7月12日：初期費用+7月費用+8月費用を請求します。

※途中費用：1コマ2250円（税込2475円）

学習コース

基本の学習コース

①Scratch ゲーム制作：プログラミング入門に最適な「Scratch」でレトロゲームを作ります。

ステップ 1	Scratch の基本操作を学ぶ
ステップ 2	ゲーム 1：じゃんけんぽんを作る
ステップ 3	ゲーム 2：パンダパニックを作る
ステップ 4	ゲーム 3：ドキドキカードを作る
ステップ 5	ゲーム 4：ブロッククラッシュを作る
ステップ 6	ゲーム 5：サバンナファイターを作る
ステップ 7	ゲーム 6：トレジャースロットを作る

②タッチタイピング習得：キーボードの「ブラインドタッチ」習得を目指します。

ステップ 1	ホームポジションのキー配置を覚える
ステップ 2	上の段のキー配置を覚える
ステップ 3	下の段のキー配置を覚える
ステップ 4	ローマ字入力を覚える
ステップ 5	文章入力を練習する

③ローマ字の読み書き：アルファベットとローマ字の読み書きを学びます。

ステップ 1	アルファベットの読み書き_大文字
ステップ 2	アルファベットの読み書き_小文字
ステップ 3	ローマ字の読み書き_大文字
ステップ 4	ローマ字の読み書き_小文字

④PowerPoint 活用：基本操作でカレンダーやメッセージカードを作ります。

ステップ 1	基本操作を学ぶ
ステップ 2	プレゼン資料（自己紹介）を作る
ステップ 3	カレンダーを作る
ステップ 4	メッセージカードを作る

Scratch ゲーム制作

【学習案内】



Scratch(スクラッチ)は“ブロック”を組み合わせて作るプログラムです。

プログラムが動く仕組みを直感的に理解することができます。小中学校の授業でも取り入れられており、はじめてプログラミングする子どもには最適な教材です。

【学習教材】



ゲームプログラマーが監修したオリジナルの学習テキストを使用します。

- ①Scratch の入門書
- ②プログラミングテクニック書、
- ③6種類のゲームの作り方

漢字にはフリガナをふってあるので低学年のお子様にも読みやすく作りました。

【ゲーム制作】

アクション、パズル、シューティングと様々なジャンルのゲーム制作方法を学ぶことができます。簡単なじゃんけんゲームからはじめて、徐々に使うブロックの種類、必要なテクニック、難易度が上がっていく仕組みになっています。



<じゃんけん>



<アクション>



<カードゲーム>



<ブロック崩し>



<シューティング>



<スロット>

タッチタイピング習得

【学習案内】



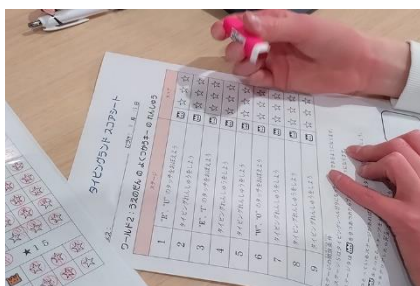
キーボードのタッチタイピングを学びます。
昨今、学校授業ではタブレットの導入が主流です。タブレットやスマートフォンの操作はできても、キーボードでタッチタイピングはできないお子様が増えています。タッチタイピングができればプログラミングなど出来ることが増えていきます。

【学習教材】



タッチタイピングは指がキー配置を覚えるまで継続して練習することが大事です。
何度もプレイしたくなるゲーム要素をもつ練習アプリケーションを使用します。
ローマ字入力の練習、あいさつなどさまざまな単語、文章の入力練習をすることができます。
※フリーのタイピングアプリケーションも併用します。

【学習成果を記録する】



学習のスコアシート（目標リスト）を生徒自身につけていただきます。生徒は目標をクリアした日付とスタンプを押すことで学習モチベーションの維持と達成感を得ることができ、アプリと合わせてゲーム感覚で学習を進めることができます。

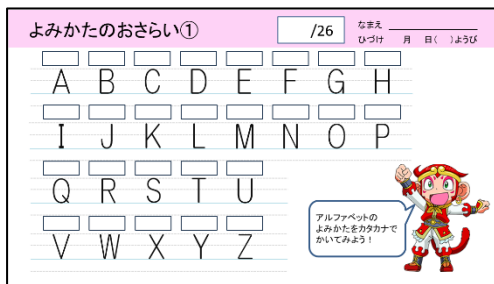
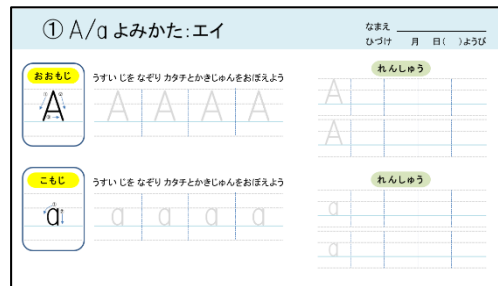
ローマ字の読み書き

【学習案内】



アルファベットとローマ字の読み書きを学びます。授業では書いて覚えることを重視します。スクールオリジナルの練習ドリルを使い、読み書き練習とおさらいチェックを1セットにして学習を進めます。ここでしっかり覚えたらタッチタイピング習得や Scratch ゲーム制作にステップアップしましょう。

【学習教材】



授業では書いて覚えることを重視します。スクールオリジナルの練習ドリルを使い、読み書き練習とおさらいチェックを1セットにして学習を進めます。

PowerPoint 活用

【学習案内】



パワーポイントの基本操作を学びながら、カレンダーやメッセージカード（誕生日・クリスマス）などオリジナル作品を作ります。

作った作品はお土産しておうちで活用してください。

『こういうの作ってきて』とお子様にリクエストしていただくのもあります！

複数コースの契約

複数の学習コースをご契約していただくことも可能です。※2つまでとさせていただきます。

【W コース（週2回通学）】

学習コースを2つ選び、それぞれ曜日と時間帯を設定します。同じ曜日でも構いません。月額受講料はコースごとにお支払いいただきます。

例①月曜日 15：00：タッチタイピング／火曜日 15：00：Scratch ゲーム制作

例②火曜日 16：00：ローマ字の読み書き／火曜日 17：00：Scratch ゲーム制作

Scratch の併用をおすすめします



学習モチベーションを維持するためにもスクラッチ学習との併用をおすすめします。スクラッチはマウス操作だけでもプログラムができるのでキーボードのタッチタイピングに不慣れなお子様でも楽しみながら学習することができます。

Comiru 導入紹介



当校では業務管理システム「Comiru」（株式会社 POPER 製品）を導入し、専用アプリケーション（PC、スマートフォン、タブレット対応）を介して保護者とスクールとがいつでもコミュニケーションを取れる環境をご提供いたします。

アプリケーション

PC、タブレットからブラウザアプリを開くか、スマートフォンにアプリをインストールしてご使用していただきます。ご入会契約時にログイン方法などを記載した案内用紙をお渡します。

※Comiru は操作ヘルプサービスも充実しています。

※ご利用時、通信料のみご負担をお願いいたします。

サービス紹介

Comiru のサービス機能をご紹介します。

『コミュニケーション』

お子様の入退室通知、スクールからのお知らせ、
スクールへのお問い合わせ

『学習の共有』

指導報告書の送付、学習進捗の確認

『その他』

遅刻・欠席の申請・請求書の発行



保護者様の操作

Comoro アプリから下記①～④の操作をしていただきます。

①アンケートのご回答：アンケート付きのお知らせにお答えいただき返信してください。

②お 問 い 合 わ せ：スクールへの問い合わせを送ることができます。

③遅刻・欠席の申請：開始時間の2時間前までに申請してください。

④振替授業の予約：遅刻・欠席の申請後に振替授業の予約をすることができます。

ComiruPay で口座振替

当校ではお客様の口座振替の管理に「ComiruPay」を導入しています。

ComiruPay は、Comiru アプリを提供している株式会社 POPER が運営する、便利な口座振替サービスです。お手持ちのスマートフォンから簡単に

お支払い口座を登録するだけで毎月の授業料などが自動で引き落とされるため、現金をご用意したりお振込みする手間がなくなります。

口座登録の操作

ご入会手続きにて、Comiru アプリのログインアカウントと一緒に操作マニュアルをお渡しします。

その場で口座登録の設定サポートをさせていただくこともできます。

口座振替の実施日

毎月 6 日に Comiru から翌月分月謝の請求書を配信いたします。

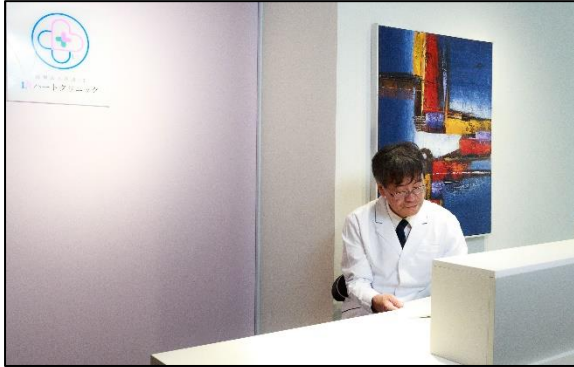
毎月 27 日にご登録口座から自動引き落としされます。

残高不足などで引落に失敗したときは銀行振込のご案内を送らせていただきます。

※銀行振込の期日までにお支払いいただけなかった場合には退会となります。

クリニック医療連携

LT ハートクリニックの紹介



医療法人社団 LT

LT ハートクリニック

荒川区東日暮里3丁目41番7号

金萬ビル1F

TEL.03-6806-5755

FAX.03-6806-5899

当校では同ビル1階にて開業されている「LT ハートクリニック」に登校してきた生徒の体調確認、授業中の急な体調不良への対応、カウンセリング等をお願いしています。

医療連携サービス



『体調確認/救急対応』



『聴き取り/カウンセリング』



『インフルエンザ等検査』

受講時間内に当校教室内の応接診療室にて行います。

5分診療 (受講日)

生徒の体調確認をさせていただきます。

検温、身体検査 (血圧、血中酸素濃度)、生活習慣等の聴き取り、カウンセリングを行います。

月例検査 (隔月)

- ・ インフルエンザ/新型コロナ検査
- ・ 描画心理検査によるカウンセリング
- ・ 歯科検診※提携先の歯科クリニックに訪問診療をお願いしています。

実施日、検査は [Comiru](#) のお知らせ機能からご案内いたします。

クリニック連絡手帳



クリニック連絡手帳をお渡します。

5分診療、月例検査の実施報告、クリニックから保護者への連絡を記入するものです。

この手帳は受講日には必ずお子様に持たせてください。

保護者からはカウンセラーへの相談（例：ゲーム依存症かもしれない）などをご記入ください。

同意書・カルテ作成のお願い

LTハートクリニックの医療連携サービスをご提供させていただくため、入会契約手続きで「同意書」へのサイン・捺印、LTハートクリニックにて『お子様のカルテ作成』をお願いします。

資格確認証、マイナ保険証、医療証の提示

ご本人確認、LTハートクリニックの医療連携サービスをご提供させていただくため、入会契約手続きで『健康保険資格確認証』もしくは『マイナ保険証』、『子ども医療証』をご提示していただきます。

月初めにもご確認させていただきます。こちらはComiruのお知らせ機能からご案内いたします。

入会までの流れ



WEB 申し込み



ホームページお問い合わせ

<https://www.lt-jr-program.com/contact>



本書の内容をご確認いただいたのち、ホームページ-お問い合わせ-『WEB申し込み』から予約フォームボタンをクリックしてください。

予約確認のメールを送らせていただきますので下記ドメインを指定受信に設定しておいてください。

“t-japan.com”、“comiru.jp”

『予約手続き』

予約フォームで入力していただく項目

①お子様の氏名 ②学年 ③保護者の氏名 ④住所 ⑤電話番号 ⑥メールアドレス

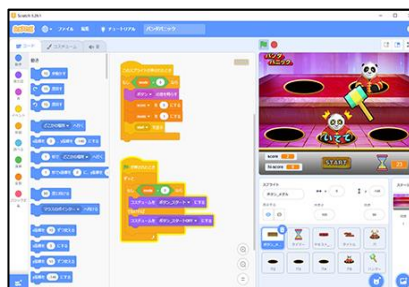
※ご兄弟姉妹での参加は別々にお申し込みください。

『日程予約』

授業体験の空席がある日時（翌日から翌月末）が表示されるので選択してください。

ご予約後、当校担当者から予約確認メールを送らせていただきます。

無料体験



無料体験では①教室紹介（15分）②授業体験（20分）③面談・質疑応答（15分）を行います。
学習教材を使用した授業体験を提供しますのでお子様が楽しんで取り組めるかどうかを直接お確かめください。

入会契約申込書と入会規約書をお渡しいたします。

入会案内

無料体験後、当校担当者から入会案内メールを送ります。

“入会”か“見送り”かのご返答をいただきます。

ご入会確約⇒入会面談の日程調整に進ませていただきます。

入会面談

保護者様と当校の双方同意の下記契約項目を決めて入会契約をさせていただきます。

①学習コース ②受講日 ③入会日

当時は次のものをお渡しさせていただきますので鞆などお持ちください。

①生徒 ID カート ②ファイルバインダー ③学習教材 ④クリニックれんらく手帳

入会手続き

①入会契約申込書への保護者・学校の双方署名。

②ComiruPay の口座登録※任意で口座登録サポートさせていただきます。

③LT ハートクリニックのカルテ作成

受講のシステム

受講日の流れ

授業開始 5 分前には到着していただき、①②を済ませていただきます。

①受付 (入室チェック・クリニック連絡手帳の提出)



A: 教室に入ったら“生徒カード”の QR コードを受付のカメラにかざしてチェックをつけてください。入室チェックが済むと保護者の「Comiru アプリ」に通知が届きます。

B: クリニック連絡手帳を回収ケースに提出してください。

② 50分授業開始

学習コースのカリキュラムにそって学習を開始してください。

③ 5分診療

順番に応接診察室にお呼びして 5 分診療を受けていただきます。

④成果進捗の確認 (終了 5 分前)

その日の学習成果・進捗を確認します。スコアシートやトロフィーシートのチェック。

⑤授業終了⇒片付け

学習テキストや筆記用具を片付けてください。

⑥退室チェック・クリニック連絡手帳の受取り

A: 受付カメラに生徒カード”の QR コードを受付のカメラにかざして退室チェックをする。

退室チェックが済むと保護者の「Comiru アプリ」に通知が届きます。

B: クリニック連絡手帳を受け取る。

⑦帰宅・お迎え待ち

ひとりで帰る方は退室し気を付けて帰宅してください。保護者のお迎えが来る方は教室内の休憩エリアでお待ちください。

ご帰宅後のお願い

お子様のご帰宅は次のことをご確認ください。

- ①クリニック連絡手帳、クリニックからのコメント
- ②学習成果物（スコアシートや作品など）
- ③指導報告書（Comiru アプリにて配信します）

遅刻・欠席の申請

Comiru アプリから申請

遅刻、欠席は Comiru アプリメニューの『遅刻・欠席の申請』を使ってご連絡ください。

授業開始 2 時間前までにご連絡いただくとそのまま振替授業の予約をすることができます。

例) 授業開始 15 : 00

- ① 12 時 59 分 59 秒までに申請 ⇒ 振替授業の予約可能
- ② 13 時以降に申請 ⇒ 振替授業は受けられません

注意点

※締め切り時間を過ぎたあとも無断で休まず、欠席の申請を送ってください。

※無断欠席が続くことがあれば退会していただくこともございます。

振替授業

振替授業は Comiru アプリで授業開始の 2 時間前までに欠席申請していただくと

“当日から 4 週間以内”で振替授業の予約が可能な席（曜日と時間帯）を選ぶことができます。

注意点

※ 4 週間以内でご希望の席が見つからないこともございます。

※ 振替授業の回数が多いと本来の受講日を変更する提案をさせていただくことがございます。